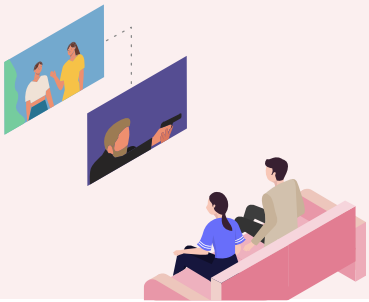


카드뉴스 제82호 | 구독서비스

OTT부터 생필품까지,
지금은
구독 전성시대!



유료 구독 서비스 이용 보편화,
10명 중 6명은 유료 구독 중...
20대, 가입률·다중 구독률 모두 가장 높아



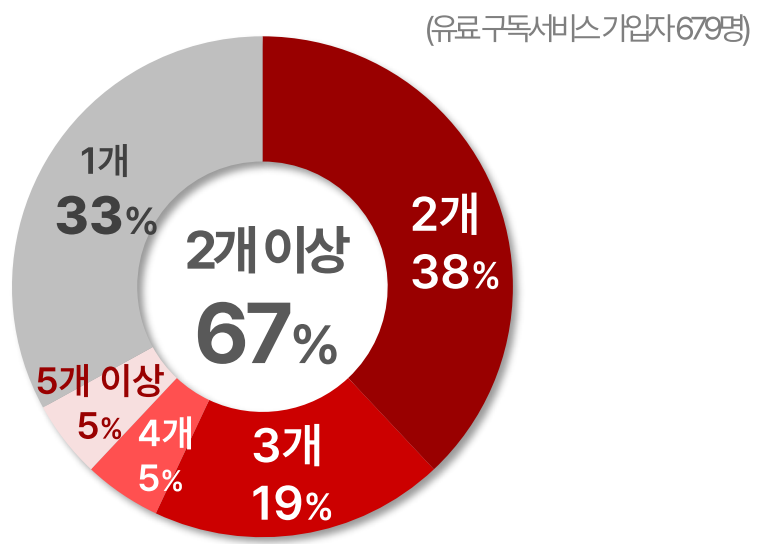
Q. 유료 구독서비스 가입 여부



가입한 유료 구독서비스 '있음'

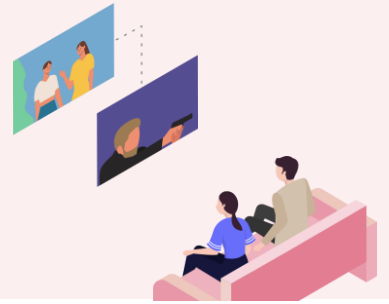
20대	(180명)	74%
30대	(194명)	67%
40대	(222명)	69%
50대	(252명)	60%
60세 이상	(230명)	48%

Q. 가입중인 유료 구독서비스 개수



구독서비스 다중(2개 이상) 구독률

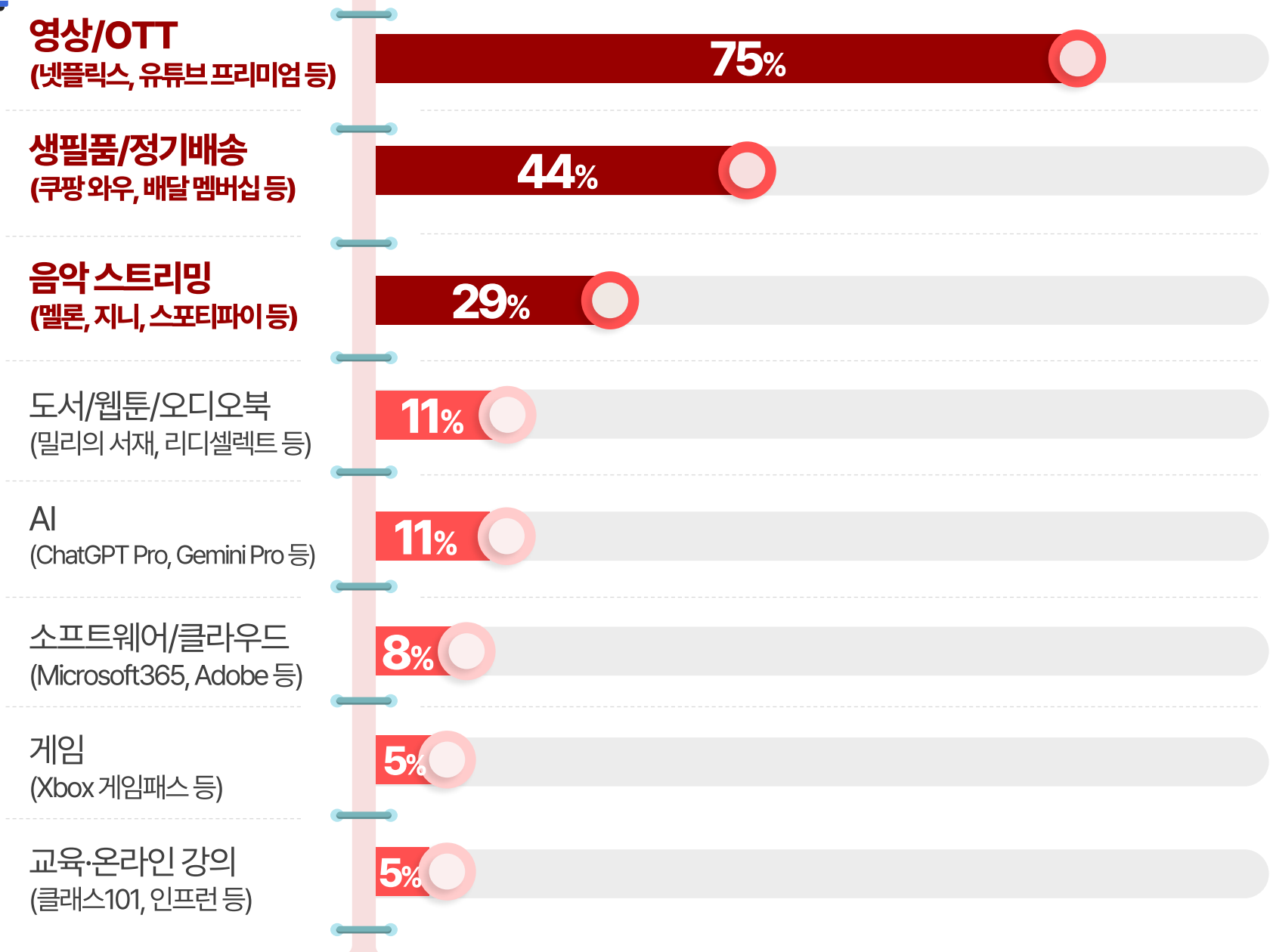
20대	(133명)	76%
30대	(130명)	73%
40대	(153명)	63%
50대	(152명)	66%
60세 이상	(111명)	55%



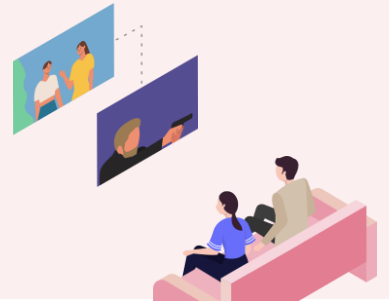
구독 시장 절대 강자는 "OTT", "생필품", "음악" 등 생활 전반으로 확장 중

Q. 가입중인 유료 구독서비스 종류

(유료 구독서비스 가입자 679명)

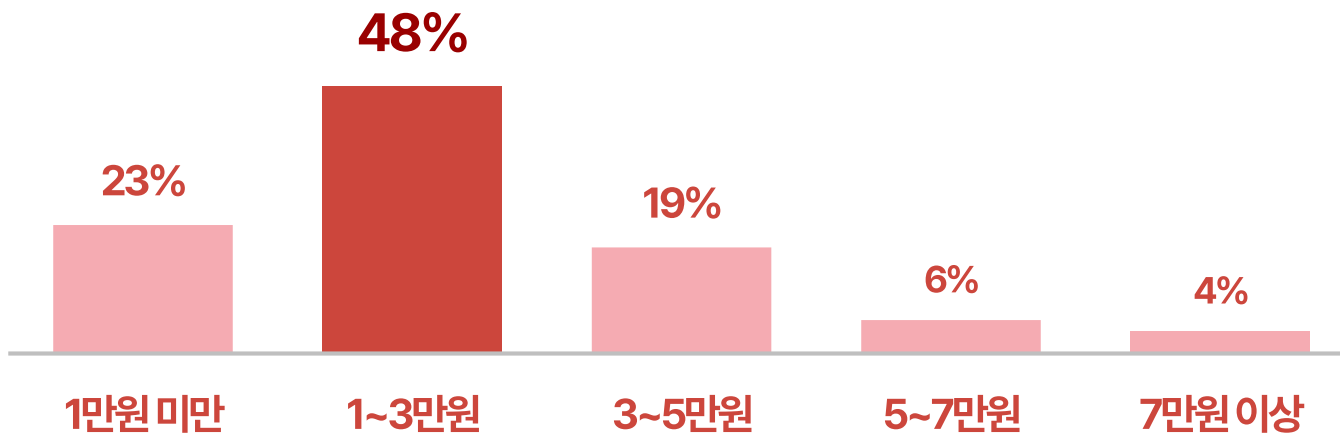


대다수 월 평균 구독료 "3만원 미만" 수준, 3명 중 2명 "구독료 적절하다"



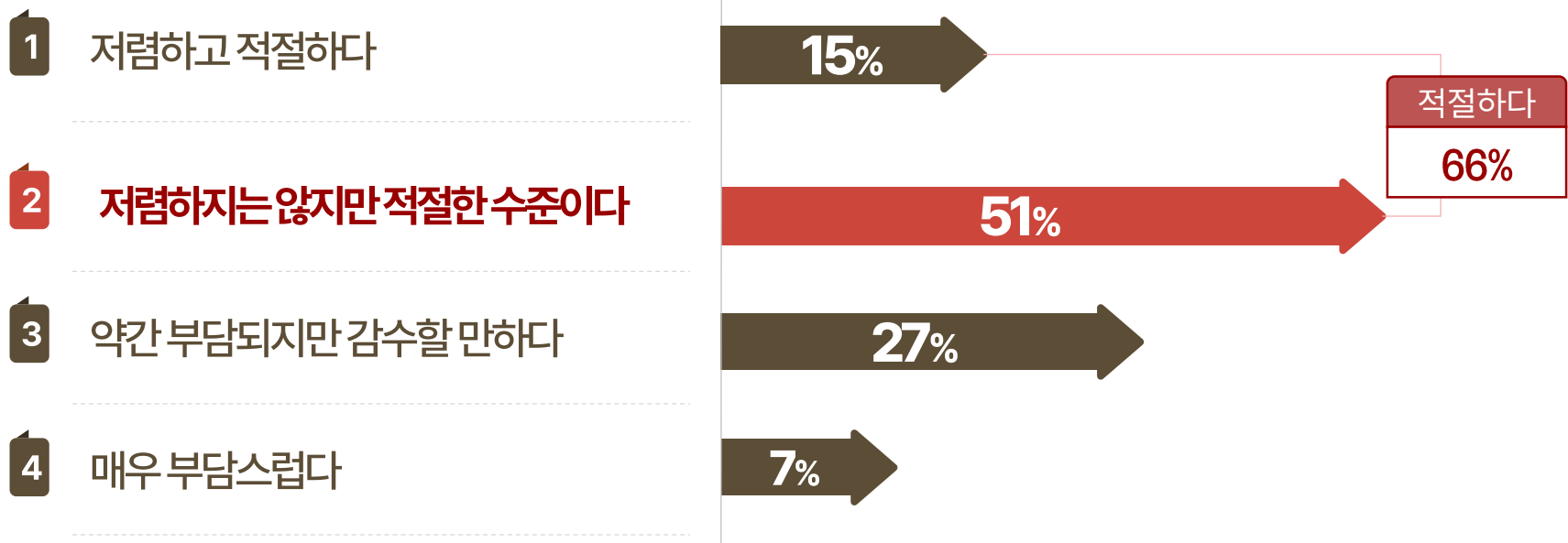
Q. 구독서비스 월 평균 비용

(유료 구독서비스 가입자 679명)



Q. 구독 서비스 월 평균 비용 적정도

(유료 구독서비스 가입자 679명)

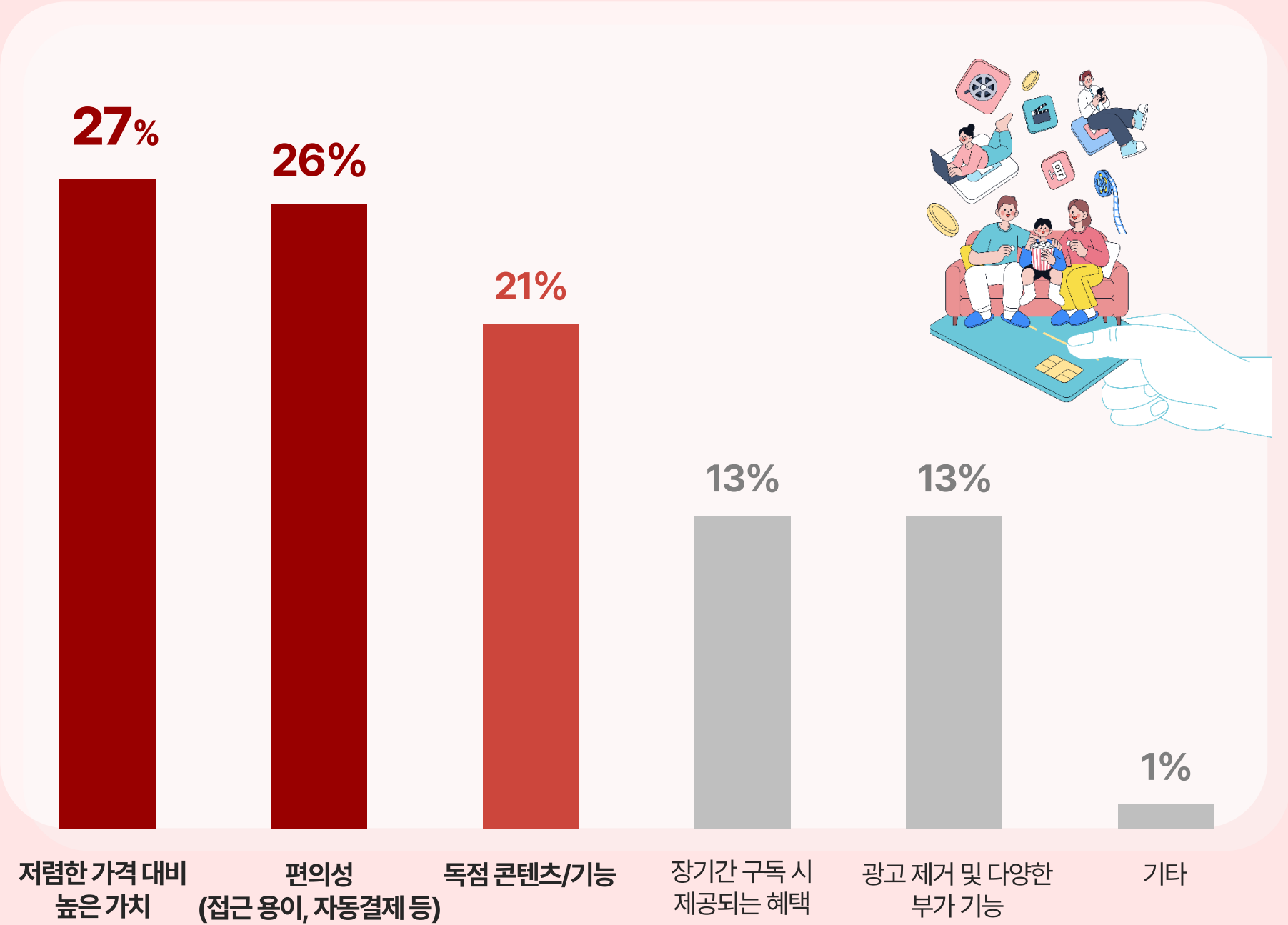


가성비 챙기고, 편의성 더하고,
어디서나 볼 수 없는 독점 콘텐츠까지!



Q. 구독서비스를 유지하고 있는 이유

(유료 구독서비스 가입자 679명)



구독 서비스는 계속 진화중 여러분의 **최애** 구독 서비스는 무엇인가요?

조사기간

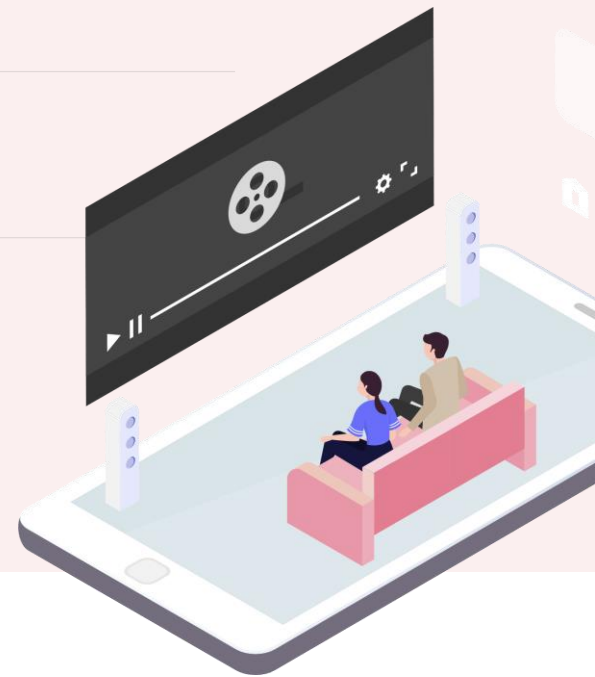
2025.12.12.~15.

조사방법

구조화된 설문지를 이용한 온라인 웹 조사

조사대상

전국 만19세 이상 남녀 1,078명



케이스탯은 품질 높은 데이터 생산을 바탕으로
고객의 문제해결에 필요한 인사이트와 컨설팅을
제공해 드립니다.

... **Kstat** ...



🏠 <http://www.kstat.co.kr>

📍 서울 서초구 반포대로 24길 76 월드빌딩

☎ 02-6188-6000

✉ admin@kstat.co.kr